

1500mm
大 型

ソーラーガードマン メッセージボード

現場で使えるソーラースペック。実績に基づいた新設計

【上昇時】



【2t車積載時】



NETIS 国土交通省新技術情報提供システム 登録商品

NETIS 登録番号
CB-100003-V



【収納時】



【ソーラーパネル格納式】



【使用時】



【ソーラー格納時】

型式 / CMF-430SHS (受注生産品)

●2t車クラスの規制車に最適

CMF-430SH-Sの特徴

- パソコンによる任意文字入力可能 ※1
- 文字組合せ可能
- 落下防止装置付
- 弊社ソーラー式信号機と連動可能



●LED内部照明装置

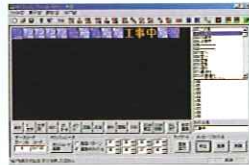


※1 パソコン入力ソフトはご希望の方に無料支給。USBメモリーは別途必要。
※本体色及び発光色とは、若干異なる場合があります。※保安灯表示は、撮影のため全て点灯させています。

現場でご迷惑を掛けないようにめざしたスペック

1. 多用途の表示パターン

- 日本語、日本語+英語、アニメの表示パターン**90種類以上**の中から選択表示。パターンは**8種類まで組合せ可能**。
- パソコンにより表示文字入力が可能。USBメモリーにて本体に書き込み可能 ※1
- 保安灯部は、8種類の表示パターンから選択。立体的な回転表示も可能。



■1500mmメッセージボード表示パターン例

パターン番号	表示	パターン番号	表示
メイン	1 この先	51 50m先	
	2 工事中	52 100m先	
	3 作業中	53 200m先	
	4 点検中	54 300m先	
	5 →→→→	55 500m先	
	6 ←←←←	56 まわりの道	
	7 右へ	57 急カーブ	
	8 左へ	58 トンネル内	
	9 右折	59 歩行者用通路	
	10 左折	60 工事車両	
	11 徐行	61 工事区間	
	12 最徐行	62 始まり	
	13 片側通行	63 終わり	
	14 片側交互通行	64 ご協力お願いします	
	15 信号減少	65 ご迷惑おかけしております	
	16 車線変更	66 すずめ	
	17 車線減少	67 進んでください	
	18 一方通行	68 止まれ	
	19 通行止	69 止まってください	
	20 全面通行止	70 駐車場	
	21 一旦停止	71 入口	
	22 停止位置	72 出口	
	23 信号機有	73 横路	
	24 危険	74 会場	
	25 注意	75 工事中 UNDER CONSTRUCTION	
	26 注意してください	76 作業中 WORKING	
	27 禁止	77 片側通行 ONE LANE TRAFFIC	
	28 走行注意	78 片側交互通行 ONE LANE ALTERNATE TRAFFIC	
	29 落石注意	79 右へ RIGHT SIDE	
	30 踏切注意	80 左へ LEFT SIDE	
	31 追従禁止	81 走行注意 ATTENTION MOVING	
	32 段差注意	82 速度落せ SPEED DOWN	
	33 段差有り	83 最徐行 SLOW DOWN TO LIMIT	
	34 速度注意	84 徐行 SLOW DOWN	
	35 速度落せ	85 信号減少 ROAD NARROWS	
	36 凍結注意	86 車線変更 TRAFFIC LANE CHANGE	
	37 踏道凍結 スリップ注意	87 通行止 ROAD CLOSE	
	38 事故多発	88 止まってください PLEASE STOP	
	39 渋滞中	89 この先信号機有 TRAFFIC LIGHT AHEAD	
	40 除雪中	90 駐車場 PARKING	
	41 散水中	91 入口 ENTRANCE	
	42 清掃中	92 出口 EXIT	
	43 電気	93 徐行(アニメ)	
	44 電話	94 右へ(アニメ)	
	45 ガス	95 左へ(アニメ)	
	46 水道	96 お辞儀(アニメ)	
	47 下水道	97	
	48 地下鉄	98	
	49 共同溝	99	
	50 災害復旧工事		
指示・注意・警告		補足内容	
作業内容		日本語+英語	
		アニメ	
		空き	

2. LED内部照明装置

- 高輝度・広視野角白色LEDで標識内部から照らします。
- 工事中・徐行・社名板付。

3. 実績のあるソーラー電源

- ソーラーシステムにより完全コードレスにて長期間の使用が可能。停電時も使用可能。
- バッテリーのみで**連続5日間以上(120時間)**動作可能。(満充電状態より) ※2
- ソーラー発電レベル表示・バッテリー残量表示を装備。
- バッテリーボックスにAC100Vでの充電回路を標準装備。充電しながらの動作も可能。



4. 高視認性

- 超高輝度LED使用によりソーラーでも高視認性を実現。
- 文字表示部は逆光時での視認性の高い超高輝度オレンジ色LEDを使用。 ※3
- 右・左・左右同時矢印の3パターンを切替表示。点灯パターンも切替可能。
- 保安灯部は、赤・黄・白のLEDを使用。

5. 弊社ソーラー式信号機と連動可能

- オプションの連動ケーブルで弊社CGSシリーズ250φ、300φ信号機と接続すると、信号機が青点灯時は選択した文字を表示。赤点灯時は「止まれ」および「止まってください」の2種類から選択表示。

製品仕様

表示部	保安灯部：径100mm×4 2ヶ所 文字表示部：1文字(縦300mm×横300mm) 4文字
表示素子	保安灯部：超高輝度LED 赤、黄、白 矢印灯部：超高輝度LED 黄 文字表示部：超高輝度LED オレンジ ※3 内部照明部：超高輝度LED 白色
表示	保安灯部：表示パターン8種類から選択表示 矢印灯部：右矢印・左矢印・左右同時矢印を選択表示 文字表示部：表示パターン96種類から選択表示+8種類組合せ可能 パソコン文字入力(USBメモリーにて書き込み) ※1
電源	①本体 DC12V ②密閉型38Ahバッテリー×2 + 太陽電池 48W×2 ③AC充電器：AC100V 50/60Hz
消費電力	6W以下(電源電圧12V時) ※4
バッテリー動作時間	満充電状態より連続使用 約5日間以上(120時間) ※4
寸法	H2050mm~2980mm W1500mm D1500mm
重量	約300kg(バッテリーボックス含む)
その他	外部入力にて文字切替可能。 ※弊社CGSシリーズ250φ・300φ信号機のオプション追加時に連動。赤表示時「止まれ」、「止まってください」等を表示。

- ※1 パソコン入力ソフトはご希望の方に無料支給。USBメモリーは別途必要。
 ※2 任意で文字入力した場合、表示する文字によってはバッテリーのみでの動作が短くなる場合があります。
 ※3 赤色LED、青色LED、青緑LED仕様はご相談承ります。
 ※4 表示パターン、任意入力の表示文字によっては、異なる場合があります。上記データは、弊社テストパターンにて測定。
 ※本製品の外观及び仕様は、製品向上のため予告なく変更する場合があります。

⚠ 使用上の注意

- 本機をご使用になる際は、ソーラーパネルを設置状態にし、必ず太陽光が全面に当たる様にして下さい。
- 設置条件(環境)・天候によっては性能を十分発揮出来ない場合があります。
- バッテリーの状態を確認してからご使用下さい。
- ご使用の際は突風等による転倒を防止する為の措置を行って下さい。
- 車載した状態で移動する場合、表示部、ソーラーパネルは格納して下さい。昇降したままの走行は絶対に行わないで下さい。

製造元

CONLUX

株式会社 コンラックス松本

〒399-8303 長野県安曇野市穂高5252番2

☎0263-81-0155 FAX 0263-84-0515

E-mail sales-cm@conluxmatsumoto.com

URL http://www.conluxmatsumoto.com/